

Cinq raisons démontrant que la mise à niveau à la plateforme Versiv™ vous fera économiser de l'argent

Présentation

Lancé en 2004, DTX CableAnalyzer™ de Fluke Networks est devenu l'outil le plus populaire au monde pour les certificateurs de câblage de liaisons cuivre et fibre optique sur site, avec des milliards de liaisons certifiées. Conçu pour bénéficier de la fiabilité et de la robustesse légendaires propres aux produits de Fluke Networks, vous allez vouloir l'utiliser ad vitam æternam. Mais cela peut s'avérer être très coûteux.

Le nouveau système de certification de câblage Versiv de Fluke Networks est conçu pour vous faire économiser de l'argent au cours de toutes les phases de test de câblage et d'obtenir l'acceptation des systèmes plus rapidement.

1. Configuration plus rapide

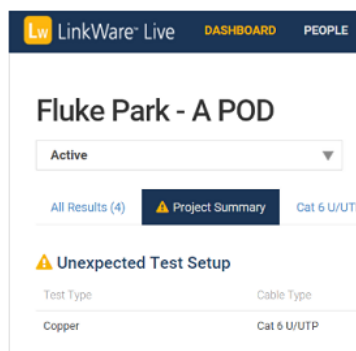
Attendre que votre expert configure le testeur est une perte de temps. Une mise en place incorrecte risque de faire perdre bien plus que du temps quand une journée de travail entière n'est pas effectuée en respectant les spécifications.

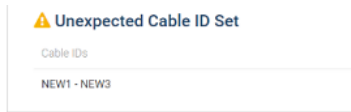
Le système de gestion Versiv ProjX™ facilite l'installation et permet de bénéficier d'une méthode infaillible. Saisissez une seule fois les détails des tests pour la tâche à accomplir et vos techniciens se voient proposer uniquement le choix de tests adéquat pour la tâche en question, ce qui est particulièrement précieux lorsque le testeur se déplace d'un site à l'autre. Le service Cloud LinkWare™ Live vous permet même de mettre en place vos testeurs sans les amener au bureau. Et Versiv permet aux utilisateurs de saisir des données beaucoup plus rapidement grâce à une interface de type smartphone moderne au lieu de batailler avec les flèches de direction de DTX.

2. Des tests plus rapides

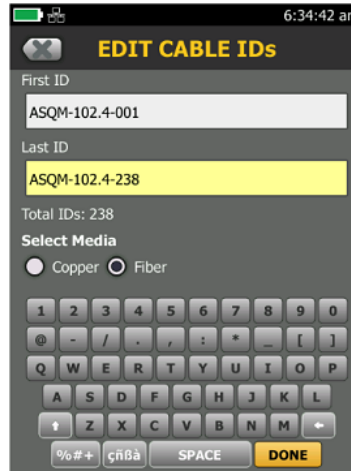
Le DTX a établi des records avec sa vitesse d'essai. Mais Versiv est encore plus rapide : pratiquement trois fois plus rapide pour la Cat 6A et quatre fois plus rapide pour les tests de perte de fibres optiques. Et ce n'est que le début.

Versiv accélère les tests de fibres optiques avec des caractéristiques qui ne sont pas disponibles sur le DTX. La fonction SmartLoop™ vous permet d'effectuer un test OTDR sur deux fibres optiques à la fois et permet même d'effectuer des tests bidirectionnels et d'obtenir des moyennes des résultats sans déplacer le testeur à l'autre extrémité. Les modules Quad signifient que vous n'avez pas besoin de partir à la recherche et de basculer vers l'autre module lorsque vous effectuez des tâches avec une combinaison de fibres multimodes/monomodes. Et Versiv classe automatiquement des extrémités de fibre en environ une seconde, quelque chose que DTX ne peut même pas accomplir manuellement.





LinkWare Live alerts warn when tests are made against an unexpected limit



Touchscreen keyboard for faster data entry than the DTX

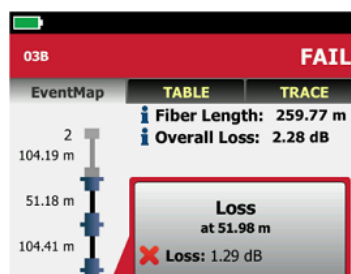
L'attente est le contraire de la rapidité, mais si la batterie de votre DTX est complètement déchargée, il faut le brancher et attendre jusqu'à 15 minutes. Avec Versiv, vous le branchez tout simplement et commencez à tester.

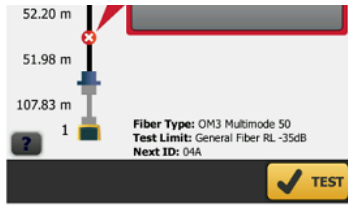
Ne perdez pas de temps à chercher vos testeurs. LinkWare Live effectue un suivi du dernier emplacement de votre testeur lors de sa dernière synchronisation. Et pour les liaisons qui sont défaillantes, Versiv offre des diagnostics de deuxième génération permettant d'identifier plus de problèmes en des termes simples pour que votre équipe puisse les corriger rapidement.

3. Réduction des erreurs

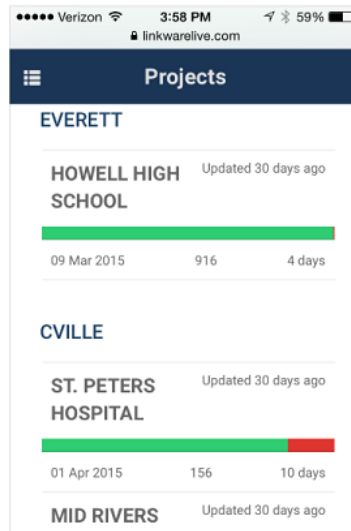
Les réparations différées peuvent grandement diminuer la rentabilité d'un projet. C'est pourquoi Versiv est conçu pour venir éliminer les erreurs. Avec DTX, on peut facilement sélectionner de mauvaises limites. Quand vous faites cette erreur, tous les tests doivent être réexécutés de nouveau. Mais avec le système de gestion Versiv ProjX, vos techniciens peuvent choisir les tests que vous définissez pour une tâche spécifique. LinkWare Live vous permet de suivre l'état de chaque tâche depuis n'importe quel appareil mobile, jusqu'au niveau de chaque test individuel. It will even indicate when unexpected tests are being performed or warn you in advance that calibration is due.1

Le réglage de la référence de la fibre est une tâche complexe sur le DTX, et si cela est mal fait, chaque évaluation ultérieure est invalide - et vos techniciens pourraient même ne pas s'en rendre compte. Versiv est en pointe sur ce processus essentiel, il vient rejeter les mesures « de perte négative » qui peuvent être obtenues si celui-ci est effectué de manière incorrecte. Avec autant de méthodes pour vous prévenir et vous avertir en cas d'erreurs, vous pourriez oublier ce que « réparations différées » signifie.





The most advanced diagnostics tell you exactly what needs to be fixed



Track the status of jobs from smart devices

4. Génération de rapports plus rapide

Étant donné que Versiv utilise le même logiciel que le DTX (LinkWare), il ne nécessite pas d'apprentissage en matière de création de rapports. Mais il est possible que la création de rapports plus rapide de Versiv puisse nécessiter un certain temps d'adaptation. Au lieu de devoir ramener les testeurs ou cartes mémoire au bureau, il suffit de télécharger les résultats de Versiv au service cloud LinkWare Live, qui attribue automatiquement les tests adéquats pour la tâche appropriée, pour l'ensemble de vos testeurs. Il n'est plus nécessaire de courir à droite et à gauche pour obtenir ces tests manquants. Versiv fournit également 48 fois plus de stockage interne pour les tests que le DTX et une capacité de stockage externe illimitée à l'aide de périphériques USB ou du service cloud.

5. Évolutivité

Investir dans la plateforme Versiv signifie que vous serez prêt à accepter de nouveaux projets allant de la Cat 5 à la Cat 8. Versiv prend en charge les futures mesures telles que la TCL et la résistance asymétrique que DTX ne prendra jamais en charge. Certifier les cordons de raccordement Ethernet coaxiaux et standards ou industriels dans les deux sens. Testez les fibres monomodes qui sont dix fois plus longues. La conception modulaire signifie que vous pouvez ajouter de nouvelles fonctionnalités sans avoir à acheter un nouveau testeur.





Comparaison de Versiv™ avec votre DTX

| | Versiv | DTX |
|--|--|----------------------------|
| Configuration plus rapide | | |
| Système de gestion ProjX | ✓ | |
| Interface utilisateur | Smartphone | Touches de fonction |
| Saisie de données | Clavier tactile | Touches fléchées/de saisie |
| Télécharger des configurations de test de LinkWare Live | ✓ | |
| Share Data with Supported Labelers2 | ✓ | |
| Des tests plus rapides | | |
| Cat 6 / durée de test de classe EA | 8 secondes (DSX-8000) ; 10 secondes (DSX-5000) | 22 sec. |
| Diagnostics de liaison cuivre de prochaine génération | ✓ | |
| Durée de test de la perte de fibre optique | 3 sec. | 12 sec. |
| Durée de test OTDR (par longueur d'onde) | 2 sec. | 15 sec. |
| Module Quad de test de perte | ✓ | |
| L'écran sommaire affiche la perte des deux types de fibres optiques | ✓ | |
| Tests de perte à détection automatique bidirectionnels | ✓ | |
| Integrated Bi-Directional OTDR Testing (with Instant Averaged Bi-directional Results3) | ✓ | |
| Diagnostics de fibre optique EventMap™ | ✓ | |
| Analyse automatisée de l'inspection de la fibre optique conforme CEI 61300-3-35 | 1 s | |

| | | |
|--|---------------|--------|
| Délai d'attente en cas de batterie vide | Pas d'attente | 15 min |
| Suivi du dernier emplacement de « synchronisation » avec LinkWare Live 1 | ✓ | |
| Réduction des erreurs | | |
| Suivi de l'état d'un projet à partir d'appareils intelligents avec LinkWare Live | ✓ | |
| Alertes de concordance LinkWare Live | ✓ | |
| Alertes d'étalonnage LinkWare Live 1 | ✓ | |
| Test de continuité du blindage compatible avec la Cat 8 2G | ✓ | |
| Vérification automatique des TRC avec stockage des résultats | ✓ | |
| Assistant animé de référence de l'ensemble de fibres optiques | ✓ | |
| Échec en cas de résultats de perte négatifs | ✓ | |

| | | |
|---|---|--------------------|
| | Versiv | DTX |
| Génération de rapports plus rapide | | |
| Compatible avec le logiciel PC LinkWare | ✓ | ✓ |
| Stockage interne (Cat 6A avec des données de traçage) | 12 000 résultats | 250 résultats |
| Options de stockage | USB : 64 Go max. LinkWare Live : Illimité | SD/MMC : 2 Go max. |
| Télécharger / consolider les résultats depuis n'importe quel emplacement avec LinkWare Live | ✓ | |
| Rapports d'inspection de la fibre optique | ✓ | |
| Évolutivité | | |
| Catégorie 8, certification de classe I/II | ✓ | |
| Étalonner le module cuivre sans l'unité centrale | ✓ | |
| Capacité de test de diaphonie exogène intégrée | ✓ | |
| Mesure de la perte de conversion transversale | ✓ | |
| Mesure de la résistance asymétrique | ✓ | |
| Certification de cordon de raccordement bidirectionnel | ✓ | |
| Certification coaxiale conforme à la norme ANSI/TIA-568-C.4 | ✓ | |

| Plage de fréquence maximale de la lien cuivre | 2000 MHz | 600 MHz |
|---|----------------|--------------|
| Certification de cordons de raccordement RJ45 à M12 | ✓ | |
| Plage OLTS maximum (MM/SM) | 12 km / 130 km | 5 km / 10 km |
| Plage OTDR maximum (MM/SM) | 35 km / 130 km | 6 km / 20 km |
| <i>1See supported countries at: www.flukenetworks.com/LinkWareLive/countries 2Visit flukenetworks.com/LabelLink for details. 3SmartLoop™ Patent Pending 4Visit flukenetworks.com/LinkWareLive/compatible-solutions for details. Les spécifications sont susceptibles d'être modifiées sans préavis</i> | | |



À propos de Fluke Networks

Fluke Networks est le numéro un mondial dans les domaines de la certification, du dépannage et des outils d'installation pour les professionnels de l'installation et de la maintenance d'infrastructures de câblage réseau stratégiques. De l'installation de centres de données les plus avancés à la restauration de services dans des conditions difficiles, nous allions fiabilité exceptionnelle et performances inégalées pour des tâches réalisées de manière efficace. Les produits phares de la société incluent l'innovant LinkWare™ Live, première solution au monde de certification de câble connectée sur le cloud, avec plus de quatorze millions de résultats téléchargés à ce jour.

1-800-283-5853 (US & Canada)

International : 1-425-446-5500

<http://www.flukenetworks.com>

Descriptions, information, and viability of the information contained in this document are subject to change without notice.

Revised: 1 octobre 2019 9:27 AM

Literature ID:

© Fluke Networks 2018